

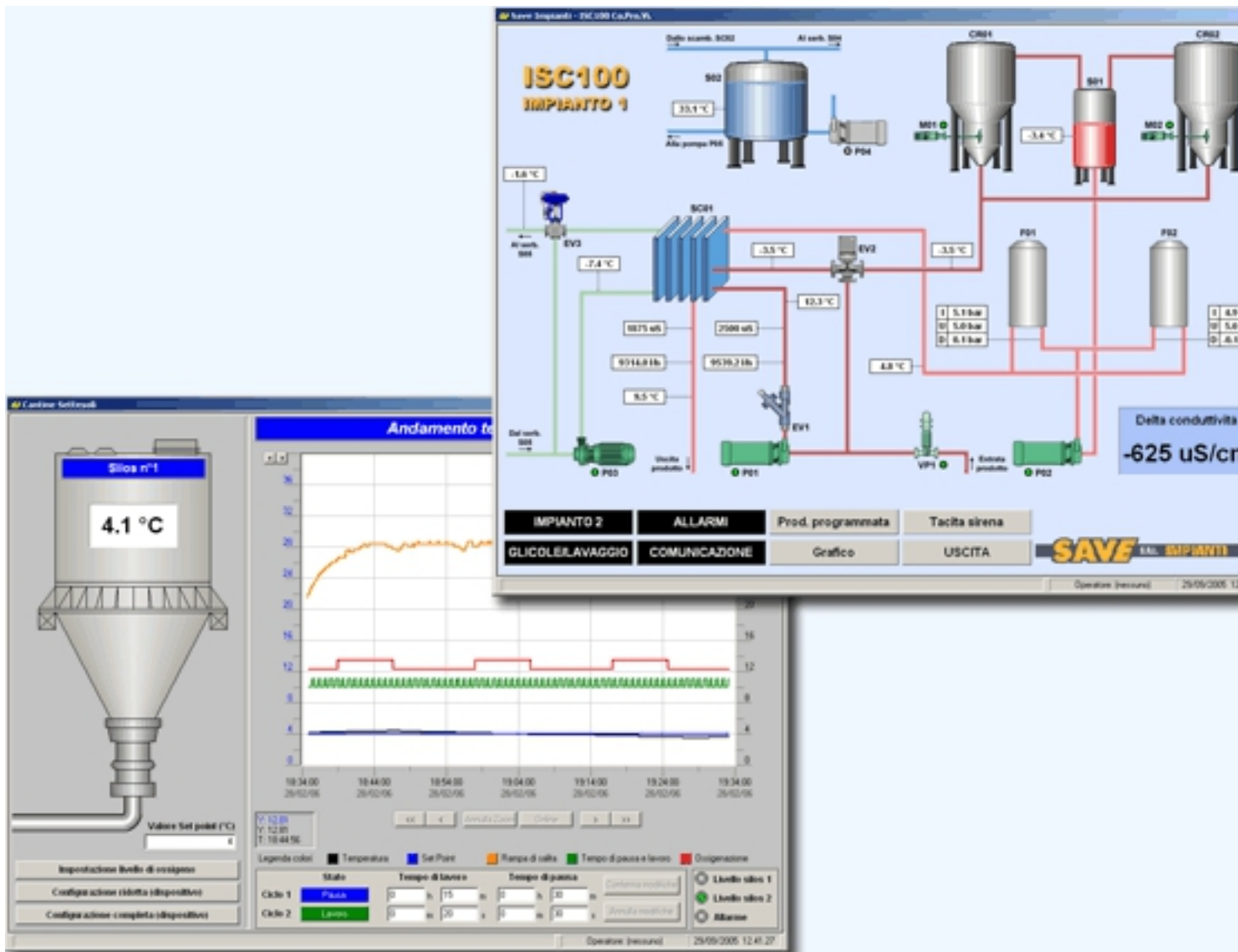
Компании Sielco Sistemi и Save Impianti совместно разработали **АСУ ТП** производства вина (на базе **SCADA системы**

Winlog Pro) соответствующую самым современным технологиям, которая позволяет достичь наивысшее качество в процессе изготовления и хранения вин.

Все основные производственные процессы непрерывно контролируются и отображаются на панели оператора в виде мнемосхем и графиков (трендов). Любое отклонение от заданных параметров приводит к включению предупредительной сигнализации на предприятии, а начальник соответствующей службы получает SMS (удобная возможность **SCADA системы**) на мобильный телефон.

Ежедневно, система автоматически генерирует отчеты о производительности, потреблении сырья и качестве готовой продукции.

Общая информация о ходе технологического процесса доступна для операторов в различных департаментах через встроенный **WEB-сервер SCADA системы** Winlog Pro.



SCADA система для АСУ ТП производства и хранения вина. Проект разработан на базе WinCC. Если требуется помощь в проектировании АСУ ТП, обращайтесь к специалистам компании www.wincg.ru