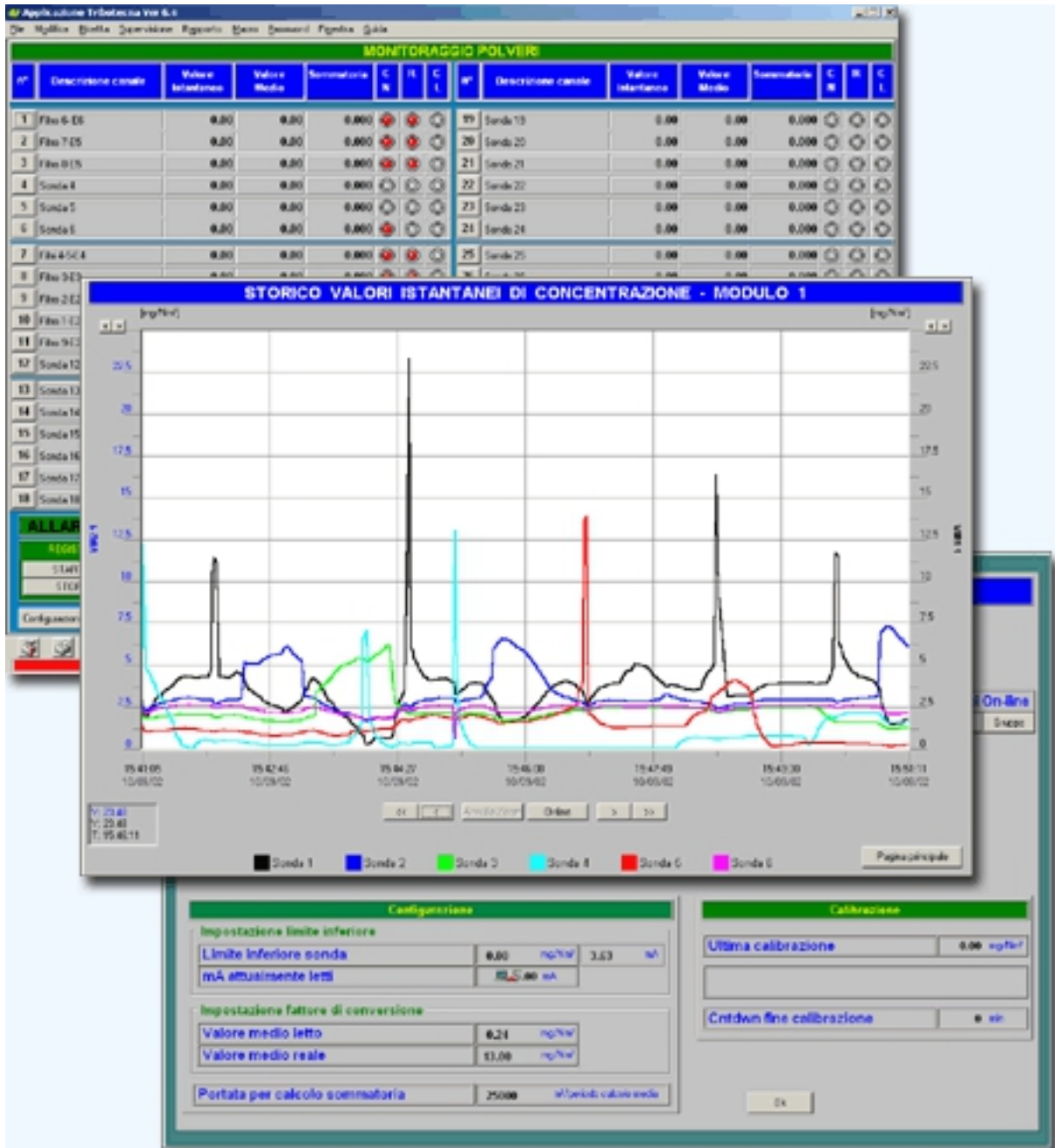


Система, базируется на **SCADA системе** Winlog Pro и реализована в сотрудничестве с SRL Tribotecnica. Программно-аппаратный комплекс обеспечивает постоянный контроль за уровнем загрязнения пылью. По сравнению с периодическим контролем, непрерывный контроль имеет преимущество предупредительной сигнализации, что дает возможность управлять технологическим процессом до достижения предельных значений концентрации пыли.

Сервер собирает значения с первичных датчиков при помощи [модулей УСО](#), которые связаны через сеть RS485 и протоколом Modbus. Система вычисляет и архивирует данные, для каждого датчика, по значениям мгновенной и средней концентрации, а также массового потока пыли.

Эти значения непрерывно по сравнению с приемлемыми значениями (по уставкам), для того, чтобы своевременно подать предупредительный сигнал или тревогу. Собранные данные обрабатываются и используются для производства ежедневных отчетов, которые доступны в **SCADA системе** на машине оператора и в печатном виде. TCP / IP сеть позволяет передавать всю информацию с сервера на клиентские машины которые также оборудованы **SCADA** **системой** Winlog Pro. Wi



ДЕЯВІТЬ SCADA ВЕБІ ПАТІО: SCADA Winlog Pro